

EEC

ENGIE
Solutions

RECOMMANDATIONS
POUR UN VIREMENT EFFICACE

VOUS PAYEZ PAR VIREMENT BANCAIRE

Vous effectuez des virements bancaires en faveur de EEC pour régler vos factures :

Voici quelques recommandations pour que votre virement soit traité plus rapidement et sans frais supplémentaires



Si vous payez **PLUSIEURS** factures → indiquez **OBLIGATOIREMENT** votre **N° DE CONTRAT**



Si vous payez **1 SEULE** facture → indiquez **OBLIGATOIREMENT** votre **N° DE FACTURE OU DE DEVIS**

EEC

ENGIE



SA au capital de 1 167 515 000 XPF
RCS Nouméa 84 B 100566
Rue 100566 001

BNC : 14889 00001 30081401000 54

CCP : 14158 01022 0000044F051 23

Votre contrat numéro : 01.0330000

Votre espace clientèle
15, rue Jean Challer PK4
BP F3 98848 NOUMEA CEDEX

Vos numéros utiles
Information clientèle/Réclamations

Tél: 05 36 36

Fax: 46 35 00

E-mail: clientele.eec@engie.com

Site Internet : www.eec.nc

C.N° Vert 05 36 36

Dépannage 24h/24

Tél: 05 36 36

Caractéristiques du contrat

Domestique

30 ampères - 2 fils

6,60 kVA

Facture janvier 2020 - relevée



EEC vous adresse ses meilleurs vœux
pour la nouvelle année 2020

Tiers-payeur

Souscripteur et lieu de consommation MME DUPONT

FACTURE n° 3218042 émise le 30 janvier 2020

Montant prélevé à partir du 10 février 2020

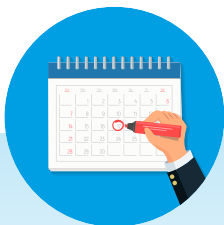
(détail au verso)

6.590 XPF

EFFECTUEZ VOTRE
VIREMENT AVANT LA
DATE D'ÉCHÉANCE DE
VOTRE FACTURE !

2 comptes à votre disposition :
BNC : 14889 00001 30081401000 54
CCP : 14158 01022 0000044F051 23

Pour rendre le paiement de vos factures encore plus simple, optez pour l'un des **2 MOYENS GRATUITS** mis à votre disposition :



LE PRÉLÈVEMENT AUTOMATIQUE EN CHOISSANT VOTRE DATE DE PRÉLÈVEMENT



LE PAIEMENT EN LIGNE SÉCURISÉ SUR **WWW.EEC.NC** (uniquement pour les factures de consommation d'énergie)

Pour tous renseignements,
contactez-nous au **05 36 36** (numéro gratuit)
sur **www.eec.nc**
ou écrivez-vous sur
clientele.eec@engie.com



L'électricité est là,
même quand on ne la voit pas



Construisons notre pays, économisons l'énergie.