



INVESTISSEMENTS / INNOVATIONS

BUDGET >

13 MILLIONS
DE FRANCS

IDENTIFICATION
DU PROJET >

**ACQUISITION D'UN
OUTIL DE RECHERCHE
DE DÉFAUT « HIGH TECH »**

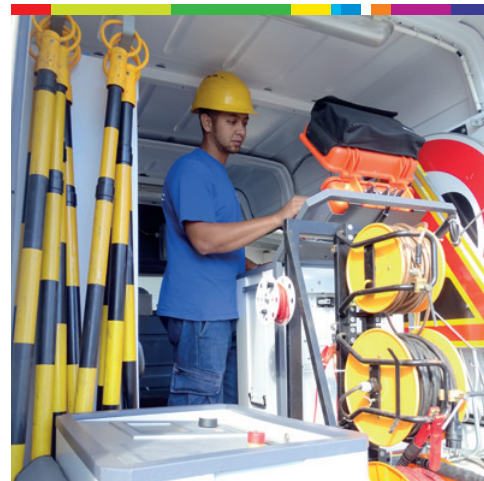
OBJECTIF >

**LOCALISATION
PRÉCISE DE DÉFAUT
SUR CÂBLE HTA
ENTERRÉ.**

Le service PAM (Protections, Automatismes et Mesures) s'est doté d'un appareil innovant, de haute technologie, le SPG 40 destiné à la recherche précise de défaut sur une portion de câble HTA enterré, à partir d'un poste de transformation.

Plus aucun répit pour les défauts ; l'intérêt de cet outil, on l'a deviné, est conséquent puisqu'il permet d'éviter de creuser sur de grandes distances, pour effectuer la recherche de défaut sur un câble enterré.

Installé dans une camionnette fourgon, ce volumineux appareil permet d'effectuer une première localisation du défaut sur le câble, à partir du poste de transformation qui l'alimente, avec un pourcentage d'erreur de 3% ; enfin, une deuxième mesure acoustique est effectuée dans la zone pré-localisée, et permet la situation très précise du défaut. Il est alors possible de creuser pour atteindre directement la portion de câble à remettre en état. Un gain de temps appréciable et donc



un dispositif qui tend à diminuer le temps de coupure au client en cas d'incident.

L'utilisation de ce nouveau matériel a fait l'objet d'une formation sur trois journées des agents du PAM.



SÉCURITÉ

LES SAPEURS POMPIERS DE LA VILLE DE NOUMÉA EN FORMATION ET EXERCICE INCENDIE AUTOUR DE NOS OUVRAGES ÉLECTRIQUES.

Afin de permettre aux Sapeurs Pompiers de la Ville de Nouméa de prendre connaissance des différents types d'ouvrages électriques de la société sur ce périmètre, la brigade a été invitée par EEC à venir découvrir ses installations à travers une série d'exercices-incendie recréant divers scénarii possibles, au plus proche de la réalité.

« L'objectif de ces exercices est de coordonner nos corps de métiers très différents et de travailler dans un esprit de partenariat, avec

pour souci l'amélioration permanente de cette coordination. En cas de sinistre, nous devons connaître nos priorités respectives, les enjeux de chacun, définir nos choix tactiques et adapter nos langages techniques. » confie le Major Philippe LAURENT, responsable du service des opérations des Sapeurs-Pompiers de la Ville de Nouméa.

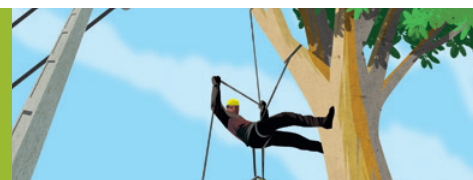
En parallèle de ces exercices, environ 70 agents du feu ont été formés à la reconnaissance des installations et aux risques électriques grâce à un module spécifique mis au point par les formateurs de FORMATEEC, le centre de formation d'EEC.

Cet exercice très réussi qui s'est déroulé sur la période de juillet à septembre, sera renouvelé chaque année.



ATTENTION !
SAISON CYCLONIQUE
DU 1^{ER} NOVEMBRE 2015
AU 30 AVRIL 2016

**ÉLAGUEZ
VOTRE VÉGÉTATION**





QUALITÉ DE SERVICE

Dans le cadre des exigences réglementaires, de l'amélioration continue de la qualité de service et de la satisfaction de notre clientèle, nous avons obtenu depuis 1999, la certification qualité ISO 9002 puis en 2004 : ISO 9001. Depuis 2012, nos concessions de Lifou, Bourail et Koumac ont rejoint ce périmètre de certification ISO 9001.

Chaque année, l'ensemble des services de notre société est donc audité pour le suivi et le renouvellement de cette certification ISO 9001. Cette année encore la certification a été renouvelée pour une durée d'un an.



Une certification ISO 9001 pour quoi faire ?

La certification à la norme ISO 9001 garantit à la clientèle la fourniture régulière d'un produit conforme à ses exigences et aux exigences légales et réglementaires applicables.

L'application de la norme ISO 9001 vise de plus à accroître la satisfaction des clients par l'application efficace du système, ainsi que par l'application de processus d'amélioration continue.



Quels sont nos engagements ?

Ils sont inscrits dans notre charte qualité :

- Garantir la satisfaction du client
- Optimiser nos prestations techniques,
- Favoriser les performances de notre personnel.

AGENCE EN LIGNE EEC.NC : 10.000 COMPTES EN LIGNE CRÉÉS

Franc succès pour notre agence en ligne sur www.eec.nc.

10.000 clients y ont déjà créé leur compte en ligne, leur permettant d'effectuer toutes leurs démarches sans se déplacer : paiement sécurisé de la facture, souscription au contrat d'abonnement, abonnement aux e-services et toute une série de conseils de consommation pour réduire le montant de leur facture. Pour y souscrire rendez-vous sur www.eec.nc avec votre facture la plus récente et laissez-vous guider !

LES CONSEILS DE KEVIN

VOTRE «COACH ÉNERGIE EEC»

Un diagnostic peut être nécessaire pour vérifier la sécurité de votre installation intérieure. Faites appel à des électriciens professionnels pour établir un bilan exact de son état. Avant toute intervention (changement d'ampoule, fusible, démontage d'un appareil, ...) coupez toujours l'alimentation générale située sur le tableau électrique intérieur de votre habitation ou coupez le courant au disjoncteur de branchement EEC situé à l'extérieur de votre habitation et vérifiez l'absence de tension.

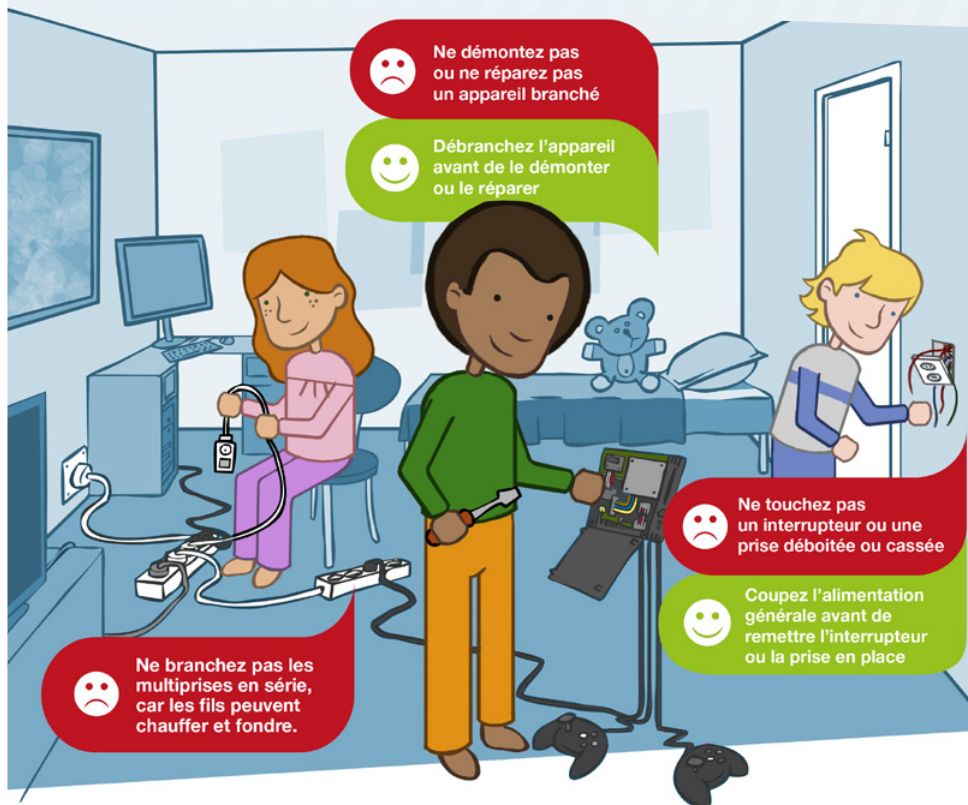


L'énergie est là, même quand on ne la voit pas.

COACHING SÉCURITÉ ÉLECTRIQUE

LES DANGERS ÉLECTRIQUES DANS LA CHAMBRE

En prenant quelques précautions simples, on ne risque pas d'électrisation ou d'électrocution. Soyons vigilants !



Ne démontez pas ou ne réparez pas un appareil branché

Débranchez l'appareil avant de le démonter ou le réparer

Ne touchez pas un interrupteur ou une prise déboîtée ou cassée

Coupez l'alimentation générale avant de remettre l'interrupteur ou la prise en place

Ne branchez pas les multiprises en série, car les fils peuvent chauffer et fondre.

5 Espaces Clientèle à votre service

Nouméa : 46 36 36 - Boulari : 46 36 36
Bourail : 44 11 10 - Koumac : 47 61 18
Lifou : 45 12 33

15 rue Jean Chalier - BP F3

98 848 NOUMÉA CEDEX

clientele@eec.nc

Votre agence en ligne : www.eec.nc

