

COMMENT RECHARGER MON COMPTEUR KIWATT ?

J'ACHETE UNE CARTE « KIWATT »

- 1** LORSQUE J'AI RECU MON CODE-RECHARGE
- par SMS ou par email (exemple ci-dessous) :

INFO EEC KIWATT :

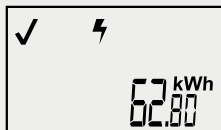
Avec votre recharge de 3000F,
vous disposez de 85kWh.
Tapez ce code sur votre compteur :

Ex: 2240 5382 4615 7800 4695

- 2** ... IL ME SUFFIT SIMPLEMENT
DE LE SAISIR SUR LE CLAVIER DU COMPTEUR

Mon compteur affichera alors :

- L'icône du crochet pour indiquer que le code est accepté
- L'icône de l'éclair pour indiquer que j'ai de l'électricité
- Le crédit de ma recharge en kWh qui se cumulera avec mon crédit restant.



MAUVAIS CODE :

Si le code n'est pas accepté, l'écran affichera une X
(voir les messages d'erreur)

- 7 8 9 En cas d'erreur de saisie,
j'appuie sur la touche d'effacement
ou la touche # pour tout effacer,
et je réessaie.
- ← 0 #

Retrouvez l'ensemble des messages d'erreur
sur la notice d'utilisation en fonction
du modèle de votre compteur KIWATT.

AVEC MON COMPTEUR KIWATT :

- Fini les déplacements à EEC
- Fini les relèves de compteur à mon domicile
- Fini les frais d'avance sur consommation
- Fini les frais de relance et de coupure
- Je gagne du temps et je fais des économies

KIWATT, LE COMPTEUR «QUI WATTE»!

REPLACEMENT GRATUIT
DE VOTRE COMPTEUR "CLASSIQUE"
ET PERIODE D'ESSAI
DE 6 MOIS SANS FRAIS

Pour tout renseignement,
contactez-nous au **05 36 36** (numéro gratuit)
ou sur www.eec.nc



NOUMÉA

Tél. : 46 36 36
PK4 15 RUE JEAN CHALIER
98800 NOUMEA CEDEX

MONT-DORE (BOULARI)

Tél. : 46 36 36
BOULARI IMMEUBLE MAKATEA
147 RUE DU GRAND LARGE BP F3
98848 NOUMEA CEDEX

BOURAIL

Tél. : 44 11 10
75 BIS RUE JEANNE LEMOINE
BP 927 98870 BOURAIL

LIFOU

Tél. : 45 12 33
WAIHMENE ROUTE
TERRITORIALE 2
BP 26 WE 98820 LIFOU

KOUMAC

Tél. : 47 61 18
LOTISSEMENT SIQUIEROS
236 RUE JOSEPH TOURTE
BP 44 98850 KOUMAC



Innover pour mieux vous servir



L'électricité est là,
même quand on ne la voit pas !



KIWATT

Le compteur rechargeable EEC

La solution innovante
pour maîtriser son budget

POURQUOI UTILISER UN COMPTEUR KIWATT ?

AVEC LE COMPTEUR « KIWATT »

JE CHOISIS LE MONTANT A PAYER



JE CHOISIS LA DATE DE MES ACHATS



ET GRÂCE AUX INFORMATIONS QU'IL ME DONNE

JE PEUX MAITRISER MES DÉPENSES ET FAIRE DES ÉCONOMIES



Avec mon compteur KIWATT, je sais quel est mon crédit disponible, quelle est ma consommation journalière, mensuelle et (selon modèle) pendant combien de temps j'aurai de l'électricité. Autrement dit, en consommant mieux, j'aurai de l'électricité plus longtemps.

Vous disposez d'un crédit de 50kWh

Votre consommation est de 5kWh/jour



Vous aurez de l'électricité pendant 10 jours (Option disponible selon modèle)

COMMENT OBTENIR UN COMPTEUR KIWATT ?

SUR SIMPLE DEMANDE AUPRÈS D'EEC AU 46 36 36 OU SUR WWW.EEC.NC

COMMENT OBTENIR UNE RECHARGE D'ÉLECTRICITÉ ?

J'ACHÈTE UNE CARTE « KIWATT »



CHEZ UN REVENDEUR « KIWATT » AGREE

(Liste consultable sur www.eec.nc)



OU DANS L'AGENCE EEC LA PLUS PROCHE DE CHEZ VOUS



ET J'OBTIENS MON CODE-RECHARGE

PAR SMS au numero indiqué sur la carte recharge (Coût = 12F.CFP/SMS)



OU PAR INTERNET SUR WWW.EEC.NC (Rubrique « Achat de recharges en ligne »)



OU J'ACHÈTE DES RECHARGES* DIRECTEMENT SUR INTERNET

PAIEMENT SÉCURISÉ PAR CARTE BANCAIRE



www.eec.nc

Rubrique : « Achat de recharges en ligne »



* Sur internet, j'ai davantage de choix : 1000F, 2000F, 3000F, 5000F, 10000F, 15000F ou 20000F

ET JE CHOISIS DE RECEVOIR MON CODE-RECHARGE

PAR SMS SUR MON TELEPHONE MOBILE



OU PAR INTERNET À MON ADRESSE EMAIL

