

LA LETTRE EEC

EEC
GDF SUEZ

MARS 2015

#07



INVESTISSEMENTS

BUDGET 2015

997

MILLIONS DE FRANCS

.....
Cette année ce ne sont pas moins de 997 millions CFP qui seront investis afin de poursuivre nos objectifs et remplir dans les meilleures conditions notre mission de service public.

Depuis l'année 2000, EEC investit 700 millions CFP par an en moyenne pour l'amélioration des réseaux électriques desservant ses 64 000 clients sur l'ensemble de ses concessions de Nouméa, Mont-Dore, Dumbéa (partiel), Bourail, Koumac, Kaala-Gomen et Lifou.

EN MAJORITÉ LES INVESTISSEMENTS ONT 3 GRANDS OBJECTIFS :

- Répondre à la croissance des besoins de la population
- Maintenir et améliorer le niveau de sécurité
- Maintenir et améliorer le niveau de qualité de service



11 postes-sources

160 MF



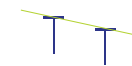
2 047 km de réseau EEC (HTA/BT)

Réseaux HTA (haute tension)
172 MF



1 660 postes de transformation (HTA/BT)

104 MF



Réseaux BT (basse tension)
84 MF



38 900 branchements

78 MF

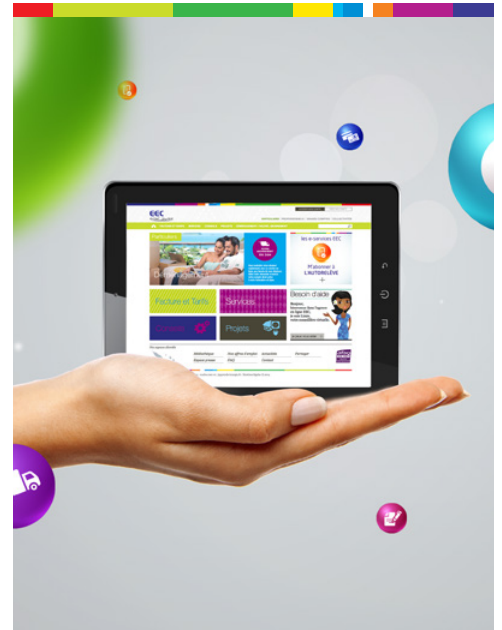
- + 212 MF Destinés à la construction et au remplacement de lignes à très haute tension (33.000 volts) au Mont-Dore et à Nouméa.
- + 148 MF Destinés à des participations à des projets d'extension ou de déplacement de réseau.
- + 39 MF Destinés à des systèmes de commandes et d'automatisme ainsi qu'à des installations photovoltaïques en place.



AGENCE EN LIGNE : EEC AVEC VOUS 24H/24 ET 7 JOURS/7

L'AGENCE EN LIGNE
WWW.EEC.NC, OUVERTE
24H/24 ET 7J/7, CONNAIT
UN SUCCÈS GRANDISSANT
DE JOUR EN JOUR.
DÉJÀ PLUS DE 2500 ABONNÉS
À « MON COMPTE EN LIGNE »

« Plus besoin de se déplacer pour payer », « j'ai fait ma demande de déménagement de chez moi », « je me suis abonnée à l'autorelève et je n'ai plus de factures estimées, je suis facturé au réel de ma facturation », voici quelques commentaires de clients utilisateurs satisfaits. Vous n'avez pas encore souscrit ? Votre code personnel d'activation vous attend sur votre facture pour créer votre compte en ligne et bénéficier de tous les services et conseils EEC depuis votre domicile et n'importe où dans le monde.



GRAND JEU DE LANCEMENT « MON COMPTE EN LIGNE EEC »

Bravo à Mr Didier KERANGOUAREC et Mme Sabine MANGIN gagnants du grand jeu de lancement « Mon compte en ligne EEC », ils ont chacun remporté en cadeau une tablette Samsung Galaxy Tab 3, de quoi se connecter 24h/24 à leur compte en ligne EEC.





ATTENTION DANGERS ELECTRIQUES !

AFIN DE PRÉVENIR LA POPULATION DE LA GRAVITÉ DU DANGER ÉLECTRIQUE, LES ÉQUIPES D'EEC METTENT EN PLACE DES DISPOSITIFS PERMETTANT DE LES FAIRE CONNAÎTRE POUR MIEUX LES ÉVITER.

Ainsi, pour la deuxième année consécutive, des responsables du service Gestion et Conduite des Réseaux vont intervenir dans des classes de 5^{ème} de collèges pour leur présenter ces risques et leur recommander la

bonne attitude à avoir face à ces dangers :

- NE PAS S'APPROCHER DES LIGNES,
- NE PAS TOUCHER UN CÂBLE À TERRE
- NE PAS DÉGRADER, NI TOUCHER LES OUVRAGES ÉLECTRIQUES (lignes, transformateurs, tableaux de comptages, poteaux)

car l'électricité est là même si on ne la voit pas, sont les principaux messages communiqués à cette occasion.



Ces conseils de prévention sont aussi relayés par les visuels portés par nos véhicules techniques et commerciaux. Ces conseils de sécurité peuvent être consultés sur notre site www.eec.nc rubrique particuliers/conseils/sécurité.

LE 28 MARS PROCHAIN SOYONS À L'EARTH HOUR

Le WWF en partenariat avec la ville de Nouméa, le CTME, le Gouvernement de Nouvelle-Calédonie et l'ADEME organise le samedi 28 mars de 20h30 à 21h30, « Earth Hour, 60 minutes pour la planète », la plus grande manifestation environnementale mondiale pour le climat. L'an passé, cette manifestation qui souffle sa 8^{ème} bougie a recueilli le soutien de plus de 2 milliards de personnes. Alors le 28 mars à 20h30, pendant 1h, éteignons nos lumières et nos appareils électriques pour la planète !

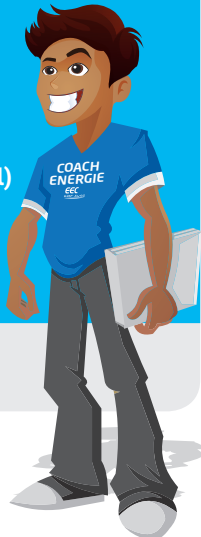


LES CONSEILS DE KEVIN

VOTRE «COACH ÉNERGIE EEC»

Dans le bureau, prenez garde à ne laisser aucun appareil électrique en veille inutilement, branchez vos équipements sur des multiprises commandées par un interrupteur que vous éteignez lorsque vous n'en avez pas l'utilisation.

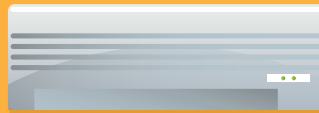
L'isolation du bâtiment ainsi que l'état du matériel électrique (vétusté, classe énergétique de l'appareil) sont aussi des éléments importants de surconsommation à surveiller.



L'énergie est notre avenir, économisons-la.

COACHING ÉCONOMIE D'ÉNERGIE

C'EST LA RENTRÉE ! En adoptant quelques gestes simples, je peux réduire facilement ma consommation d'électricité et le montant de ma facture.



CLIMATISEUR (9000 BTU)

😊 Climatisez la pièce à 24° (température de confort)

Économisez jusqu'à 38000*F / an en réglant votre climatiseur sur 24°C au lieu de 18°C. (base d'utilisation de 8h/jour durant la saison chaude : d'octobre à mai)

ÉCLAIRAGE (À LUMINOSITÉ IDENTIQUE)

☹️ Ampoule halogène

1 mois = 192F* Lampe halogène (40 watts)

😊 Ampoules à basse consommation

1 mois = 58F* Lampe (12 watts) 5 h d'utilisation journalière.

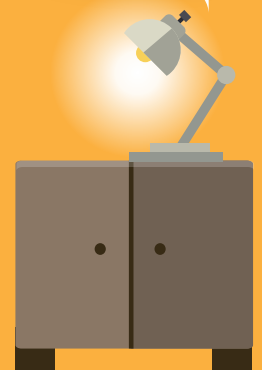
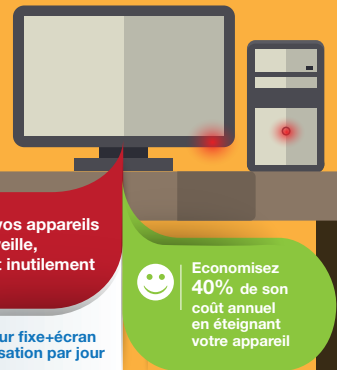
ORDINATEUR FIXE + ÉCRAN

☹️ Ne laissez pas vos appareils électriques en veille, ils consomment inutilement de l'énergie

1 an = 8400F* Ordinateur fixe+écran 5h d'utilisation par jour

1 an = 5400F* 19 h de veille journalière.

😊 Economisez 40% de son coût annuel en éteignant votre appareil



* LES VALEURS INDIQUÉES SONT DES VALEURS MOYENNES

5 Espaces Clientèle à votre service

Nouméa : 46 36 36 - Boulari : 46 36 36
Bourail : 44 11 10 - Koumac : 47 61 18
Lifou : 45 12 33

15 rue Jean Chalier - BP F3

98 848 NOUMÉA CEDEX

clientele@eec.nc

Votre agence en ligne : www.eec.nc

